

## DPR\_FOK\_vegzett\_hallg.\_2009

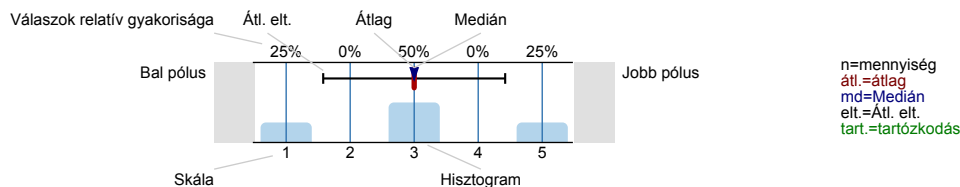
Válaszadók száma = 8



## Felmérés eredmények

## Jelmagyarázat

Kérdésszöveg



## 1. Hallgatói jogviszony és végzettségek

## 1.1) Hogyan kapcsolódik ehhez az intézményhez?

Az intézmény hallgatója és végzettje is vagyok (legalább abszolutóriumot szereztem)  12.5% n=8

Az intézmény végzettje vagyok (legalább abszolutóriumot szereztem)  87.5%

## 1.2) Melyik évben végzett Ön?

2005  0% n=8

2006  0%

2007  0%

2008  0%

2009  100%

## Az alábbi intézmények/karok közül melyiken tanul, illetve melyiken szerzett végzettséget (szerzett legalább abszolutóriumot)?

## 1.3) Kar neve:

OEC - Fogorvostudományi Kar  100% n=8

## 1.4) Hogyan kapcsolódik ehhez a karhoz?

Hallgatója és végzettje is vagyok (legalább abszolutóriumot szereztem)  12.5% n=8

Végzettje vagyok (legalább abszolutóriumot szereztem)  87.5%

## 1.5) Kar neve:

n=0

## 1.6) Hogyan kapcsolódik ehhez a karhoz?

n=0

## 1.7) Kar neve:

n=0

## 1.8) Hogyan kapcsolódik ehhez a karhoz?

n=0

1.9) Kar neve:

n=0

1.10) Hogyan kapcsolódik ehhez a karhoz?

n=0

1.12) Hogyan kapcsolódik ehhez a karhoz?

n=0

## 2. Személyes adatok

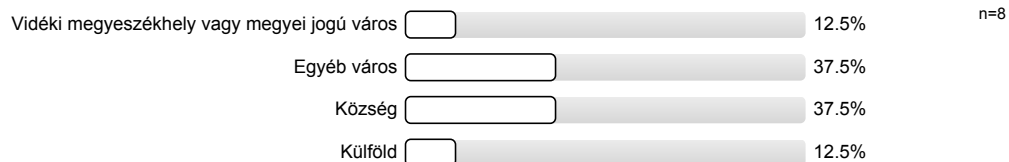
2.1) Neme:



2.2) Születési éve:



2.3) Hol volt az Ön állandó lakóhelye (település) 14 éves korában: a település típusa?



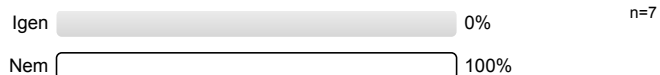
2.4) Melyik megyében található?



2.6) Milyen középiskolában szerezte meg érettségi bizonyítványát?



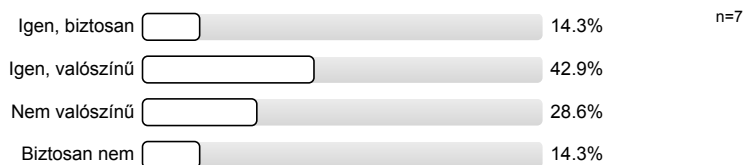
2.8) A fenti intézményen kívül tanul-e más felsőoktatási intézményben is?



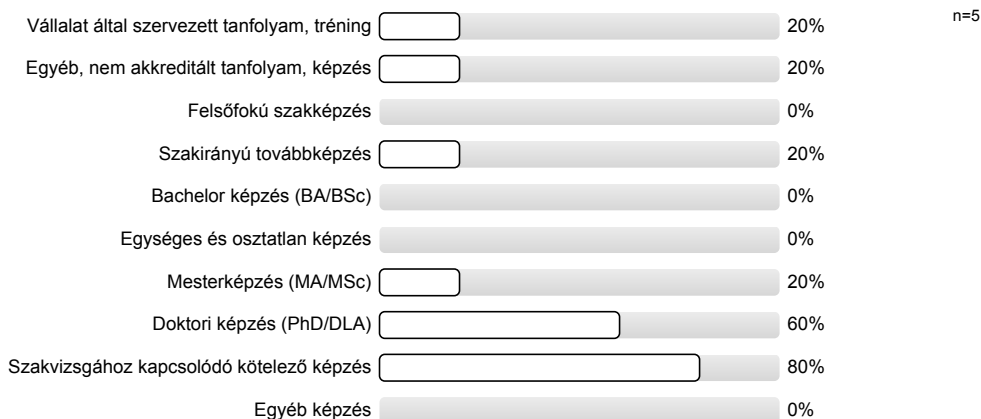
2.9) Milyen képzésben?  
Több választ is megjelölhet!



2.11) Tervezi-e, hogy az elkövetkező években újabb, felsőfokú vagy egyéb tanulmányokat kezd majd?

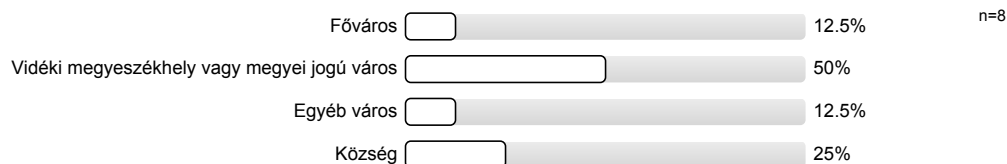


2.12) Milyen képzésben akar részt venni?  
Több választ is megjelölhet!

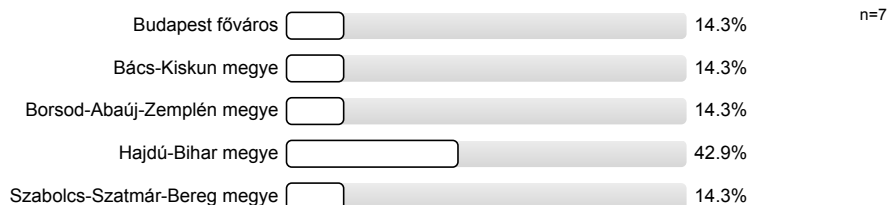


3.

3.1) Mi az Ön jelenlegi lakóhelyének (a település, ahol ténylegesen, életvitelszerűen lakik) településtípusa?



3.2) Mi az Ön jelenlegi lakóhelyének (a település, ahol ténylegesen, életvitelszerűen lakik) megyéje?

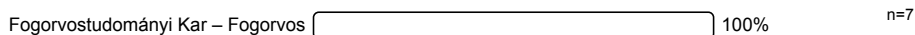


3.4) Hány szakon végzett (szerzett legalább abszolutóriumot) ebben az intézményben?  
Ugyanazon a területen szerzett BA és MA végzettségek is külön kezelendők!

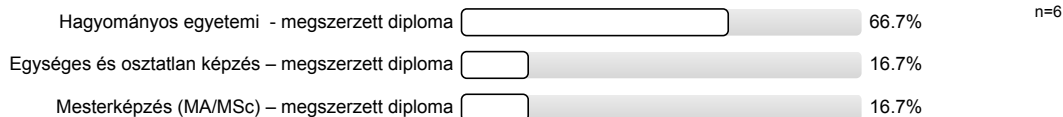


Milyen szakon, szakokon végzett (tett legalább abszolutóriumot) ebben az intézményben?  
Ha kettőnél több szakon is végzett, a két utolsó végzettséget írja be!

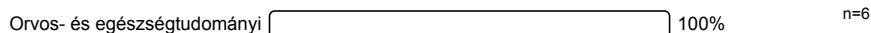
3.5) 1. szak neve:



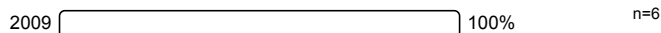
3.6) 1. szak - Képzési szint:



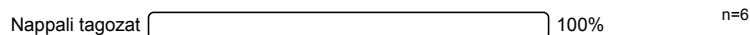
3.7) 1. szak - Képzési terület:



3.8) 1. szak - Államvizsga éve:



3.9) 1. szak - Tagozat:



3.10) 2. szak neve:

n=0

3.11) 2. szak - Képzési szint:

n=0

3.12) **2. szak** - Képzési terület:

n=0

3.13) **2. szak** - Államvizsga éve:

n=0

3.14) **2. szak** - Tagozat:

n=0

3.15) Volt állandó munkahelye az első végzettség (abszolutorium) megszerzése óta?

Nem volt  14.3% n=7  
 Volt  85.7%

#### 4. Állandó munkahelyre vonatkozó kérdések

4.1) Az első végzettség (legalább abszolutorium) megszerzése óta hány állandó munkahelye volt (a mostanit is beleértve)?  
*Kérjük, állandó munkahelyként vegye figyelembe a foglalkoztatott státusz mellett azt is, ahol hosszú távon, folyamatosan egy megbízónak dolgozott, még akkor is, ha ez nem alkalmazottként történt.*

1  85.7% n=7  
 2  14.3%

4.2) Jelenleg rendelkezik állandó, illetve alkalmi munkahellyel?

Igen, cégnél, intézménynél teljes munkaidőben dolgozom  100% n=7

**Az alábbiakban a jelenlegi, vagy ha jelenleg nincs, a legutolsó munkahelyével kapcsolatban teszünk fel kérdéseket. Amennyiben egyidejűleg több munkahelye is van/volt, kérjük, a válaszai arra vonatkozzanak, amelyiket főmunkahelynek gondol/gondolt!**

4.3) Az alábbi lehetőségek közül kérjük, válassza ki jelenlegi/utolsó munkahelye ágazatát. Alkalmi-megbízásos munkavégzés esetén: a fő megbízó(k) ágazatát.

Egészségügyi, szociális ellátás  100% n=6

4.5) Mi az Ön jelenlegi/utolsó munkahelyének cégformája?

*Ha több is jellemzi az ön munkahelyét, azt válassza, amelyik a cég hivatalos cégformájaként a nevében is szerepel!*

Egyéni vállalkozó, önfoglalkoztató  14.3% n=7  
 Bt.  28.6%  
 Kft.  14.3%  
 Állami  42.9%

4.8) Hány alkalmazottja van a cégnek/intézménynek (legutolsó munkahely esetén: volt akkor, amikor Ön ott dolgozott)?

*Kérjük a legnagyobb, teljes (anya)vállalatot érintő létszámot adja meg! Tehát pl. nagyvállalat, multinacionális cég esetében nem a telephely, hanem az egész vállalat munkavállalói létszámát adja meg! Ha ön egyéni vállalkozó, vagy önfoglalkoztató, kérjük, az 1. válaszlehetőséget jelölje meg!*

1–2 fő  28.6% n=7  
 3–4 fő  14.3%  
 5–9 fő  14.3%  
 20–49 fő  14.3%  
 50–99 fő  14.3%  
 250–999 fő  14.3%

4.9) Milyen beosztásban dolgozik jelenlegi/dolgozott utolsó munkahelyén?  
Ha több is volt, a legutolsó beosztást jelölje meg!

Alkalmazott  100% n=7

4.11) A település típusa?

Főváros  14.3% n=7  
Vidéki megyeszékhely vagy megyei jogú város  42.9%  
Egyéb város  28.6%  
Község  14.3%

4.12) A település melyik megyében található?

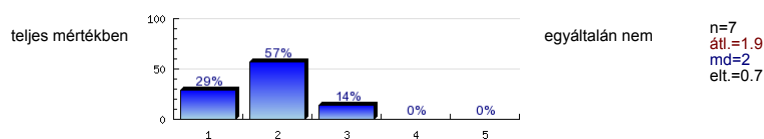
Budapest főváros  16.7% n=6  
Hajdú-Bihar megye  33.3%  
Szabolcs-Szatmár-Bereg megye  50%

4.13) Az Ön jelenlegi/utolsó munkahelye ugyanazon a településen van, mint ahol egyetemre/főiskolára járt?  
Ha különböző településeken járt egyetemre/főiskolára, akkor azt vegye figyelembe, amelyik közelebb van a jelenlegi munkahelyéhez!

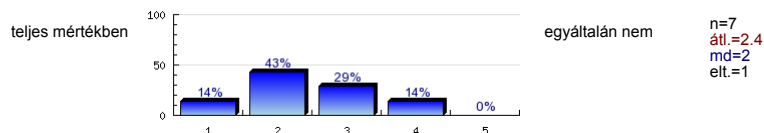
Igen, ugyanazon a településen  42.9% n=7  
Nem, de közel, a közvetlen vonzaskörzetében  14.3%  
Nem, máshol  42.9%

Mennyire elégedett Ön jelenlegi/utolsó munkájával az alábbi szempontok szerint?

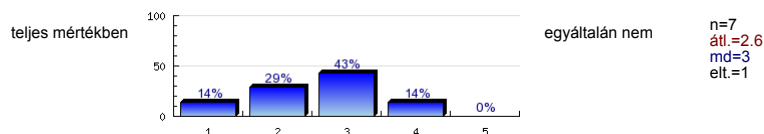
4.16) a munka szakmai, tartalmi része



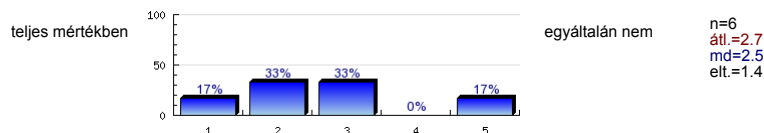
4.17) szakmai előmenetel, karrierépítés



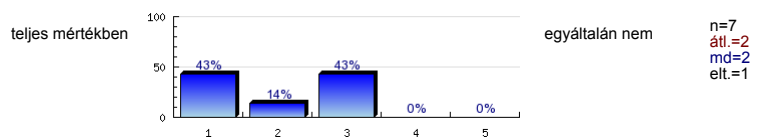
4.18) szakmai presztízs



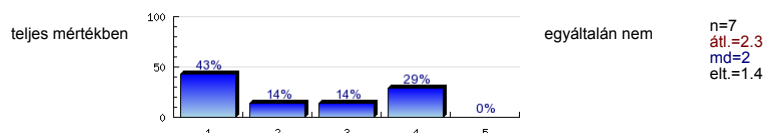
4.19) jövedelem, juttatások



4.20) a munka személyi körülményei



4.21) a munka tárgyi körülményei



4.22) Jelenlegi/utolsó fő tevékenysége szerinti munkája melyik végzettségéhez kapcsolódik leginkább? n=0

4.23) Jelenlegi/utolsó fő tevékenysége szerinti munkája milyen mértékben kapcsolódik a végzettségéhez?  
Ha több végzettsége is van ugyanebben az intézményben, akkor ahhoz, amelyikhez nagyobb mértékben kapcsolódik!

Nagyon nagy mértékben  85.7% n=7  
Nagymértékben  14.3%

4.24) Jelenlegi/utolsó fő tevékenysége mely képzési terület szerinti végzettségéhez kapcsolódik leginkább?  
Orvos- és egészségtudományi  100% n=7

## 5. Képzési területi blokk

5.1) **Agrártudományi képzési terület**  
Az alábbi munkahely típusok közül hol dolgozik/dolgozott utoljára?  
Ha Ön egyéni vállalkozó, önfoglalkoztató, akkor munkái fő megbízójának munkahelytípusát jelölje be! n=0

5.6) **Bölcsészettudományi képzési terület**  
Az alábbi munkahely típusok közül hol dolgozik/dolgozott utoljára?  
Ha Ön egyéni vállalkozó, önfoglalkoztató, akkor munkái fő megbízójának munkahelytípusát jelölje be! n=0

5.8) **Társadalomtudományi képzési terület**  
Az alábbi munkahely típusok közül hol dolgozik/dolgozott utoljára?  
Ha Ön egyéni vállalkozó, önfoglalkoztató, akkor munkái fő megbízójának munkahelytípusát jelölje be! n=0

5.10) **Gazdaságtudományi képzési terület**  
Az alábbi munkahely típusok közül hol dolgozik/dolgozott utoljára?  
Ha Ön egyéni vállalkozó, önfoglalkoztató, akkor munkái fő megbízójának munkahelytípusát jelölje be! n=0

5.14) **Informatikai képzési terület**  
Az alábbi munkahely típusok közül hol dolgozik/dolgozott utoljára?  
Ha Ön egyéni vállalkozó, önfoglalkoztató, akkor munkái fő megbízójának munkahelytípusát jelölje be! n=0

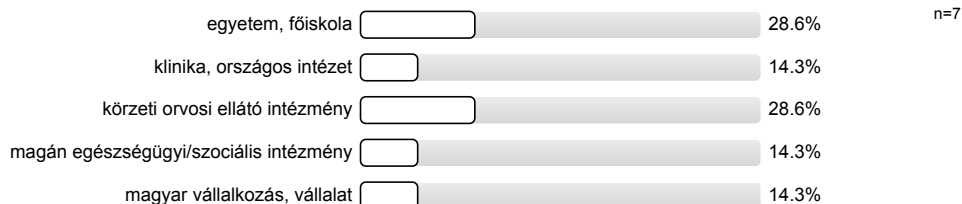
5.16) **Műszaki képzési terület**  
Az alábbi munkahely típusok közül hol dolgozik/dolgozott utoljára?  
Ha Ön egyéni vállalkozó, önfoglalkoztató, akkor munkái fő megbízójának munkahelytípusát jelölje be! n=0

5.18) **Jogi és igazgatási képzési terület**  
Az alábbi munkahely típusok közül hol dolgozik/dolgozott utoljára?  
Ha Ön egyéni vállalkozó, önfoglalkoztató, akkor munkái fő megbízójának munkahelytípusát jelölje be! n=0

5.20) **Orvos- és egészség tudományi képzési terület**

Az alábbi munkahely típusok közül hol dolgozik/dolgozott utoljára?

Ha Ön egyéni vállalkozó, önfoglalkoztató, akkor munkái fő megbízójának munkahely típusát jelölje be!

5.22) **Pedagógiai képzési terület**

Az alábbi munkahely típusok közül hol dolgozik/dolgozott utoljára?

Ha Ön egyéni vállalkozó, önfoglalkoztató, akkor munkái fő megbízójának munkahely típusát jelölje be!

n=0

5.24) **Természettudományi képzési terület**

Az alábbi munkahely típusok közül hol dolgozik/dolgozott utoljára?

Ha Ön egyéni vállalkozó, önfoglalkoztató, akkor munkái fő megbízójának munkahely típusát jelölje be!

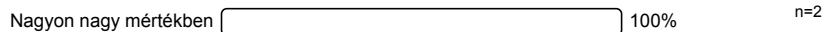
n=0

6.

## 6.1) Jelenleg van olyan mellékállása, alkalmi munkája, rendszeres megbízásos szerződéses munkája, ami valamilyen mértékben köthető a jelen megkereséshez kapcsolódó szakon szerzett végzettségéhez?



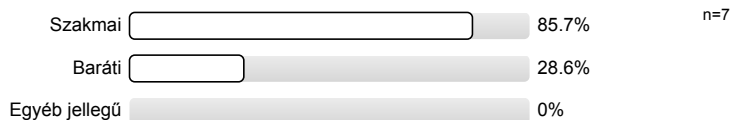
## 6.2) Ez a mellékállás, alkalmi munka, rendszeres megbízásos szerződéses munka milyen mértékben kapcsolódik az Ön végzettségéhez?

*Ha több végzettsége is van ugyanebben az intézményben akkor ahhoz, amelyikhez nagyobb mértékben kapcsolódik!***Tartja Ön jelenleg a kapcsolatot valamilyen formában a következő csoportokkal/szervezetekkel? Ha igen, milyen jellegű (inkább) ez a kapcsolat?**

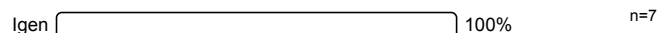
## 6.5) Volt oktatóval:



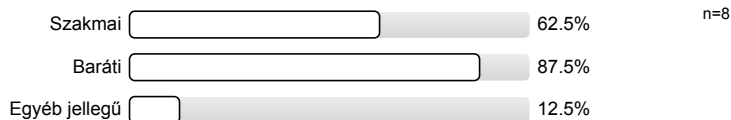
## 6.6) Volt oktatóval a kapcsolat jellege:



## 6.7) Volt évfolyamtársakkal/csoporttársakkal:



## 6.8) Volt évfolyamtársakkal/csoporttársakkal a kapcsolat jellege:

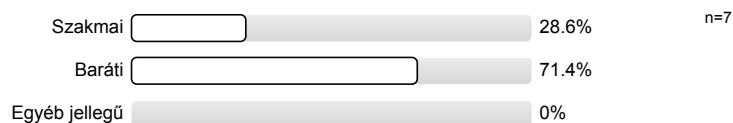




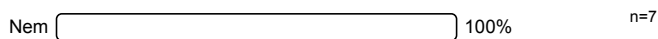
6.9) Más hallgatókkal:



6.10) Más hallgatókkal a kapcsolat jellege:



6.11) Karrierirodával:



6.12) Karrierirodával a kapcsolat jellege:



6.13) Hallgatói önkormányzattal:



6.14) Hallgatói önkormányzattal a kapcsolat jellege:



6.15) Öregdiák/alumni szervezettel (ha van):



6.16) Öregdiák/alumni szervezettel a kapcsolat jellege:



6.17) Egyéb szervezettel tartja a kapcsolatot?



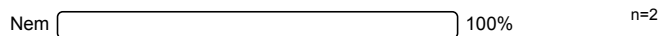
6.18) Ezzel a szervezettel a kapcsolat jellege:



6.20) Az Ön tudomása szerint működik-e az egyetemen/főiskolán öregdiák/alumni szervezet?



6.21) Tagja Ön az egyetemen/főiskolán működő öregdiák/alumni szervezetnek?



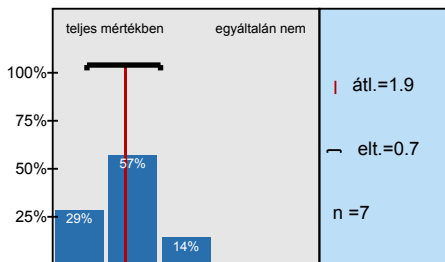
7.

**Köszönjük, hogy kitöltötte a kérdőívünket!**

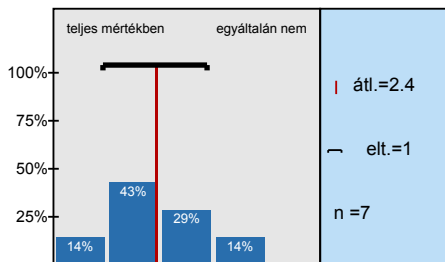
**Válaszait az "Elküld" gombra kattintva rögzítheti adatbázisunkban.**

**Hisztogram skálázott kérdésekhez**

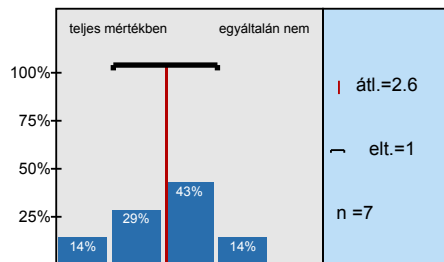
a munka szakmai, tartalmi része



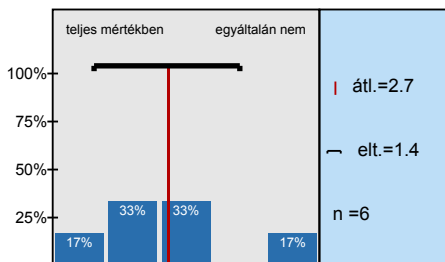
szakmai előmenetel, karrierépítés



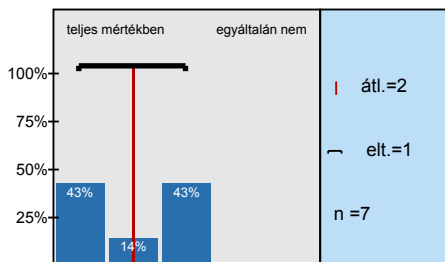
szakmai presztízs



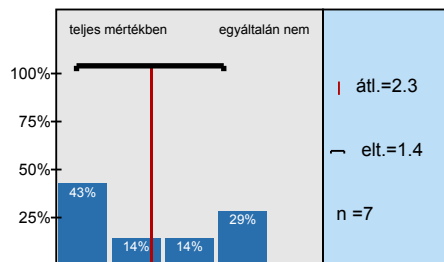
jövedelem, juttatások



a munka személyi körülményei



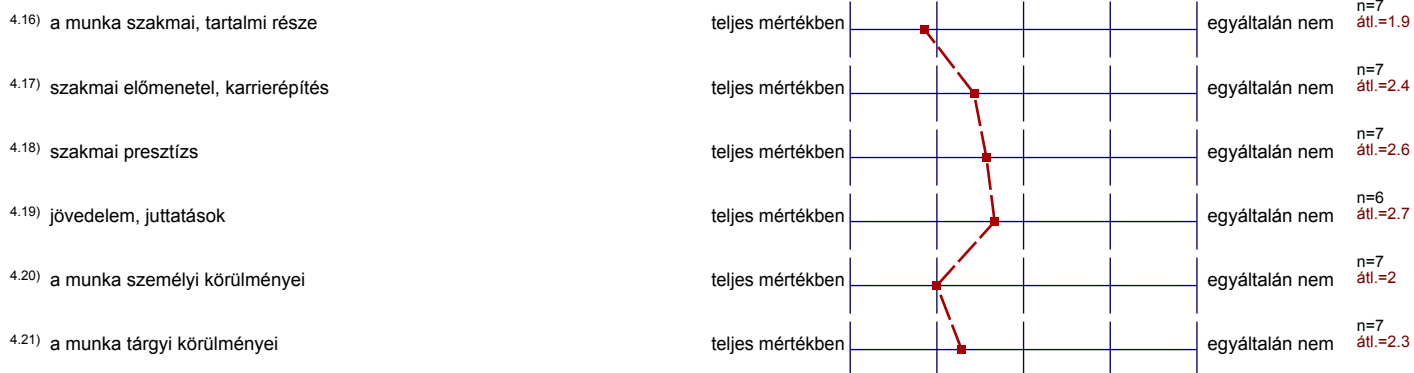
a munka tárgyi körülményei



# Profil

Alcsoport: DPR\_FOK\_vegzett\_hallg.\_2009

## 4. Állandó munkahelyre vonatkozó kérdések



## Hozzászólások jelentése

## 2. Személyes adatok

2.5) Mi (volt) a település neve?

- Beregszász
- Ibrány
- Tállya
- nyíregyháza
- Újfehértó

## 3.

3.3) Mi az Ön jelenlegi lakóhelye (a település, ahol ténylegesen, életvitelszerűen lakik)?

- Debrecen
- Debrecen
- Ibrány
- Kecskemét
- Tállya
- debrecen

## 4. Állandó munkahelyre vonatkozó kérdések

4.7) Tudomása/becslése szerint milyen a jelenlegi/utolsó munkahelyén a külföldi tőke aránya?  
*Ha nincs külföldi tőke a cégben, akkor írjon „0”-t!*

- 0 (4 előfordulás)
- 1
- 80%

4.10) Melyik településen van a jelenlegi /utolsó munkahelye?  
*Több telephely esetén a munkavégzés konkrét helyszínét adja meg!  
Ha egyéni vállalkozóként, vagy távmunkában dolgozik, akkor azt a települést említse, ahol a munkavégzés jelentős része folyik!*

újfehértó

- Debrecen (2 előfordulás)
- Ibrány
- debrecen

4.14) Mennyi idő alatt ér/ért oda átlagosan a lakásától a munkahelyére?

*Kérjük, az időtartamot percben adja meg! Ha a munkahelye otthon van/volt, mert pl. döntően távmunkában dolgozik, vagy munkavégzésének helyszíne változó, írjon 0-t!*

- 0
- 5
- 15 (3 előfordulás)
- 35 (2 előfordulás)

4.15) Röviden, néhány szóval mondja el, mit csinál a munkahelyén, mivel foglalkozik (mivel foglalkozott legutolsó munkahelyén)!

- Fogorvos
- Rezidens Fogorvos
- Rezidens fogorvos vagyok.
- betegeket látok el
- fogorvos (2 előfordulás)

6.

6.3) Minden fő- és melléktevékenységet figyelembe véve jelenleg mennyi az Ön átlagos havi nettó összjövedelme (ami adózás után marad)?

*Kérjük, az összeget forintban adja meg, és a jövedelme mellett havi szintre lebontva vegye figyelembe a természetbeni juttatások pénzbeli értékét, az esetleges bónusz juttatásokat, jutalmat is!*

- 60 000
- 70000
- 72000
- 110000

- 120000
- 124000
- 140000

6.4) Mennyi az Ön háztartásának egy főre jutó átlagos havi nettó jövedelme (ami adózás után megmarad)?  
*Kérjük, az összeget forintban adja meg, és a jövedelme mellett havi szintre lebontva vegye figyelembe a természetbeni juttatások pénzübeli értékét, az esetleges bónusz juttatásokat, jutalmat is!*

- 30000
- 60000
- 80000
- 124000

6.19) Kérjük, adja meg, mi ez a szervezet:

- MFHE (Magyar Fogorvostanhallgatók Egyesülete), Debreceni Fogorvostanhallgatók és Fialat Fogorvosok Egyesülete